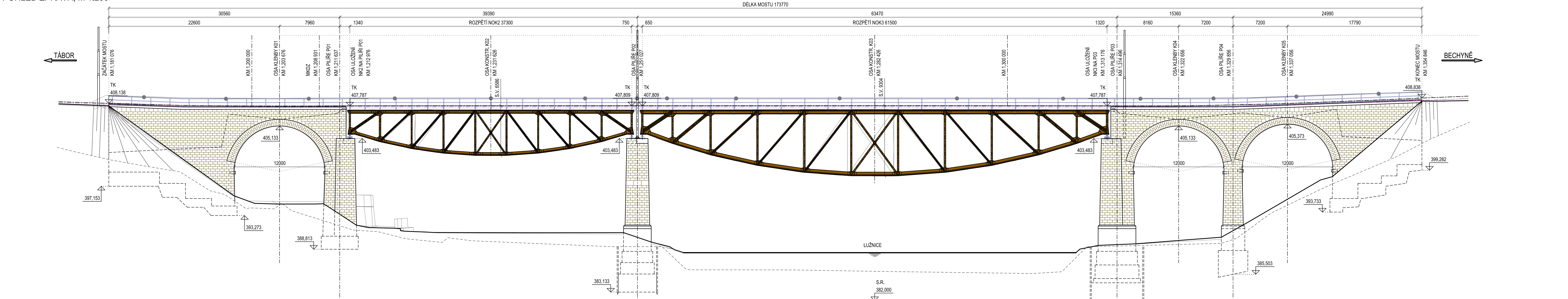
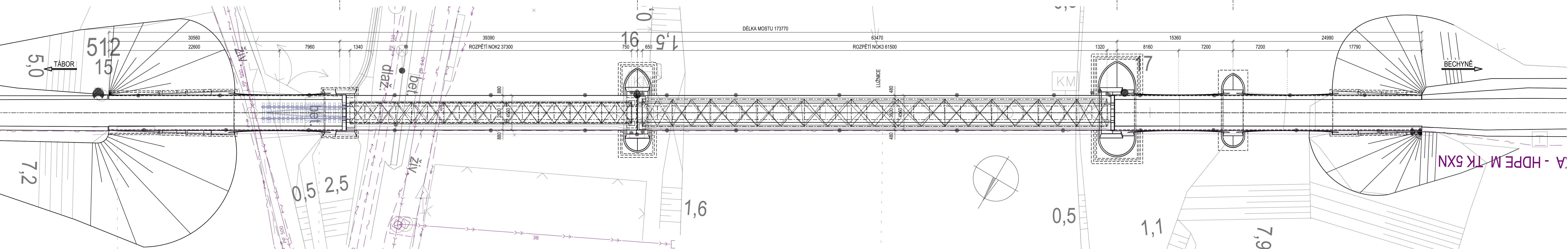


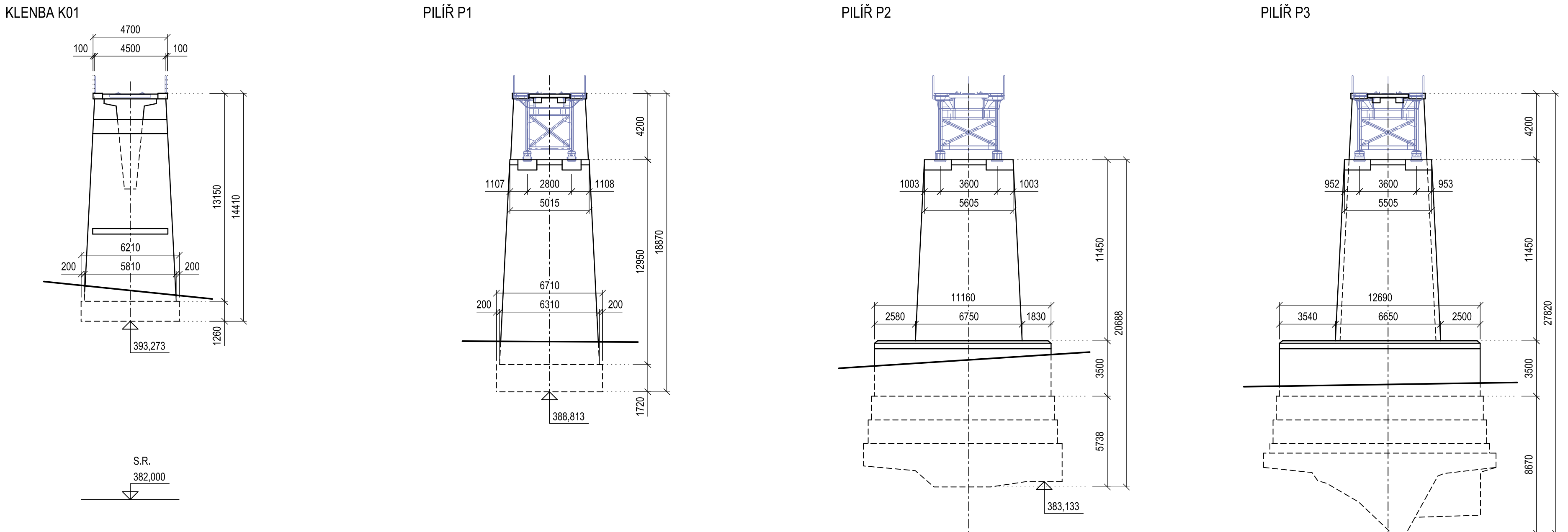
PŘEHLEDNÝ VÝKRES STÁVAJÍCÍHO STAVU
POHLED ZPRAVA, M 1:200



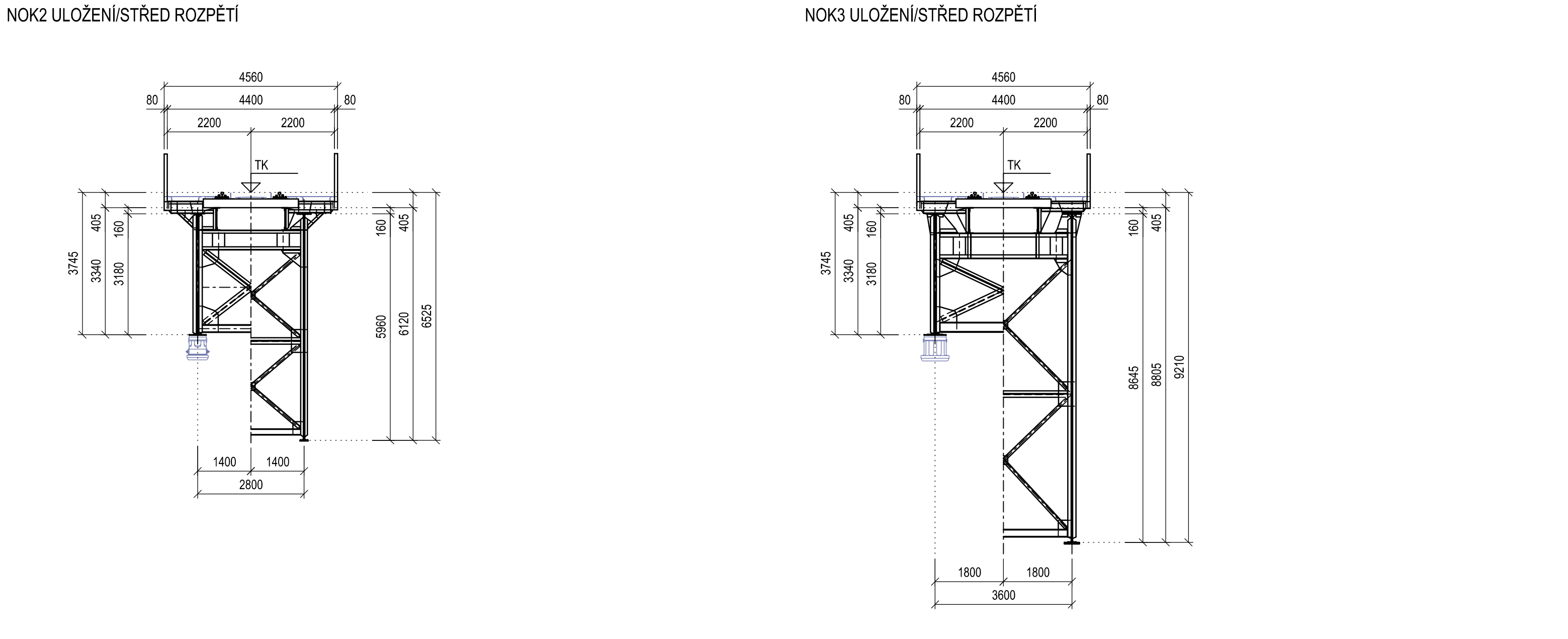
PŮDORYS, M 1:200



PŘÍČNÉ ŘEZY KLENBAMI A PODPĚRAMI, M 1:200



PŘÍČNÉ ŘEZY NOSNÝMI OCELOVÝMI KONSTRUKCEMI, M 1:100



POZNÁMKY

1. VŠEOBECNÉ VIZ PŘÍLOHA 1.001 - TECHNICKÁ ZPRÁVA

KUBATURY

STÁVAJÍCÍ HMOTNOST NOSNÉ KONSTRUKCE SOK1	66,0 t
HMOTNOST VYBAVENÍ SOK1 (CHODNÍKOVÉ KONZOLY, ZÁBRADLÍ, PODLAHY, POJISTNÉ ÚHELNÍKY)	15,6 t
CELKOVÁ HMOTNOST NOSNÉ KONSTRUKCE SOK1 VČETNĚ VYBAVENÍ	81,6 t
HMOTNOST NOSNÉ KONSTRUKCE SOK2	157,8 t
HMOTNOST VYBAVENÍ SOK2 (CHODNÍKOVÉ KONZOLY, ZÁBRADLÍ, PODLAHY, POJISTNÉ ÚHELNÍKY)	24,0 t
CELKOVÁ HMOTNOST NOSNÉ KONSTRUKCE SOK2 VČETNĚ VYBAVENÍ	181,8 t
CELKOVÁ HMOTNOST NOSNÝCH OCELOVÝCH KONSTRUKCÍ VČETNĚ VYBAVENÍ	263,4 t

Stavebník/investor: Správa železnic, státní organizace		
Adresa: Diáčená 1003/7, 110 00 Praha 1		
Zástupce investora: Stavební správa západ		
Adresa: Ke Štvanici 656/3, 186 00 Praha 8		
Zhotovitel díla: SUDOP PRAHA a.s.		
Adresa: Olšanská 1a, 130 00 Praha 3		
T: +420 605 229 020		
E: praha@sudop.cz		
Zhotovitel částí/objektu: SUDOP PRAHA a.s.		
Adresa: Olšanská 1a, 130 00 Praha 3		
T: +420 605 229 020		
E: praha@sudop.cz		
Hlavní projektant (HIP): Ing. Martin Vlášek Specialista: Ing. Martin Vlášek		
Název stavby/akce: Rekonstrukce mostu v km 1.279 trati Tábor - Bechyně		
Označení investora: 5631900270		
Zakázka: 21-143.209		
Název části: Mosty, propustky, zdi		
Označení části: D.2.1.4.		
Název objektu/dílní části: Železniční most přes Lužnici ev. km 1,279		
Označení objektu/komplexu: SO 01-20-01		
Název přílohy: Stávající stav - přehledný výkres		
Číslo přílohy (typ/pořadí): 2. 011		
Název dílní části přílohy: Ing. Martin Vlášek		
Odpovědný projektant: Ing. Martin Vlášek		
Zpracovatel přílohy: Ing. Martin Vlášek		
Měřítko: 1:200		
Formáty: 12 x A4		
Kraj: Středočeský		
Katastrální území: Čelčovice, Tábor		
TUDU: 1821 02		
Smluvní datum zpracování: 12/2022		
Smluvní číslo: 21-143.209		
Smluvní číslo: 21-143.209		